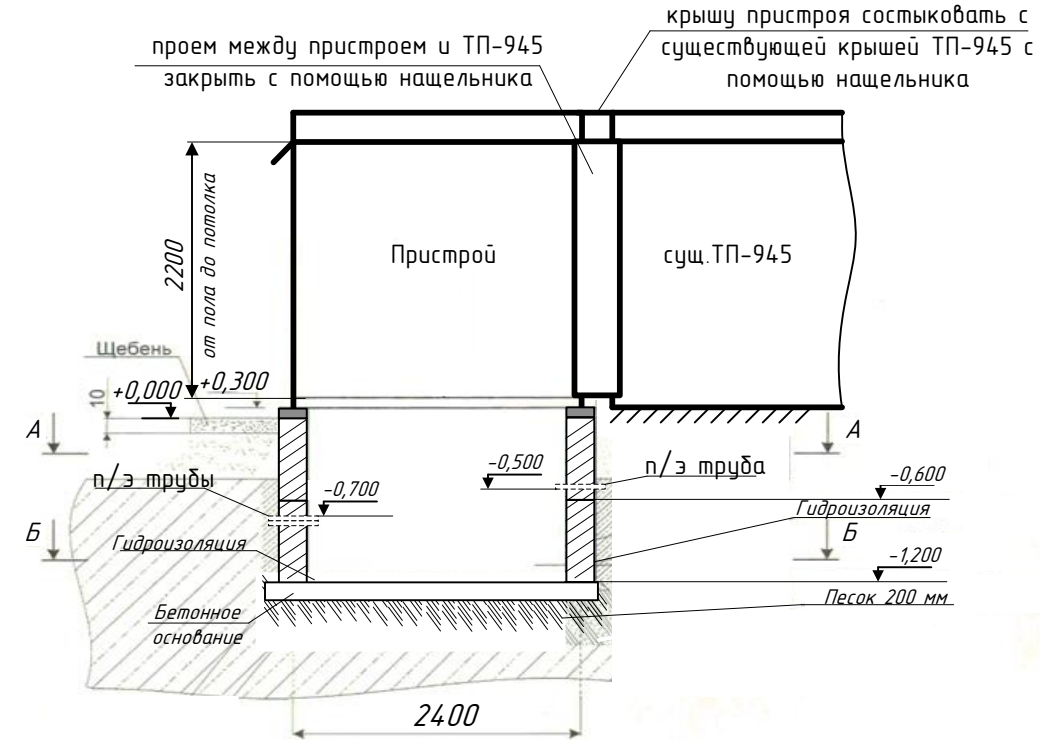


Примечания:
 1. Крышу пристроя выполнить двухскатной аналогично крыше ТП-945. В местах примыкания скатов крыш установить нащельник для предотвращения попадания осадков. Размер и материал нащельника уточнить после установки пристроя.
 2. Проем между пристроем и ТП-945 закрыть нащельником выполненным из стального листа толщиной 1,5мм. Размер нащельника уточнить после установки пристроя.

- Примечания:**
1. Фундамент под модульное здание выполнить из бетонных блоков типа ФБС.
 2. Поверхность фундамента, соприкасающиеся с грунтом, покрыть горячим битумом за 2 раза.
 3. Выполнить песчаную подсыпку под блочный фундамент 200 мм.
 4. На отметке -1,200 выполнить гидроизоляцию.
 5. Выполнить монолитный пояс 300 мм из бетона М-200. Заложить арматуру диаметром 12 мм класса А3 с последующей связкой арматурой диаметром 6 мм класса А1.
 6. Проемы, после закладки труб, заделать бетоном М-200. Заделки из кирпича оштукатурить.
 7. Трубы под ввод эл.кабелей заложить на отметке -0,700 и -0,500 согласно схеме.
 8. Под блоками ФБС выполнить бетонное основание размером 9800х2600х200, марка бетона М-200. Для арматурной сетки заложить арматуру диаметром 12 мм класса А3 и арматуру диаметром 6 мм класса А1.



| | |
|---------------|---------|
| Согласовано | Дата |
| Должность | Подпись |
| Фамилия | |
| Взамен инв. № | |
| Подп. и дата | |
| Инв. № подл. | |

| | | | | | | | | | |
|------------|-------------|------|-------|---------|------|--|----------------------------|------|--------|
| | | | | | | 20.12.20-ЭС | | | |
| | | | | | | Пристрой к ТП-945 для строительства III и IV с.ш. РУ-0,4 кВ и КЛ-0,4 кВ для электроснабжения многоквартирного дома по адресу: г. Киров, ул. Заводская, 14а | | | |
| Изм. | Куч. | Лист | № док | Подпись | Дата | 2КТП-630/6/0,4 кВ | Стадия | Лист | Листов |
| | | | | | | | Р | 7 | 2 |
| Исполнит | Черемисинов | | | | | План фундамента под КТП | ООО «Монтажные Технологии» | | |
| Н.Контроль | Одухов | | | | | | | | |